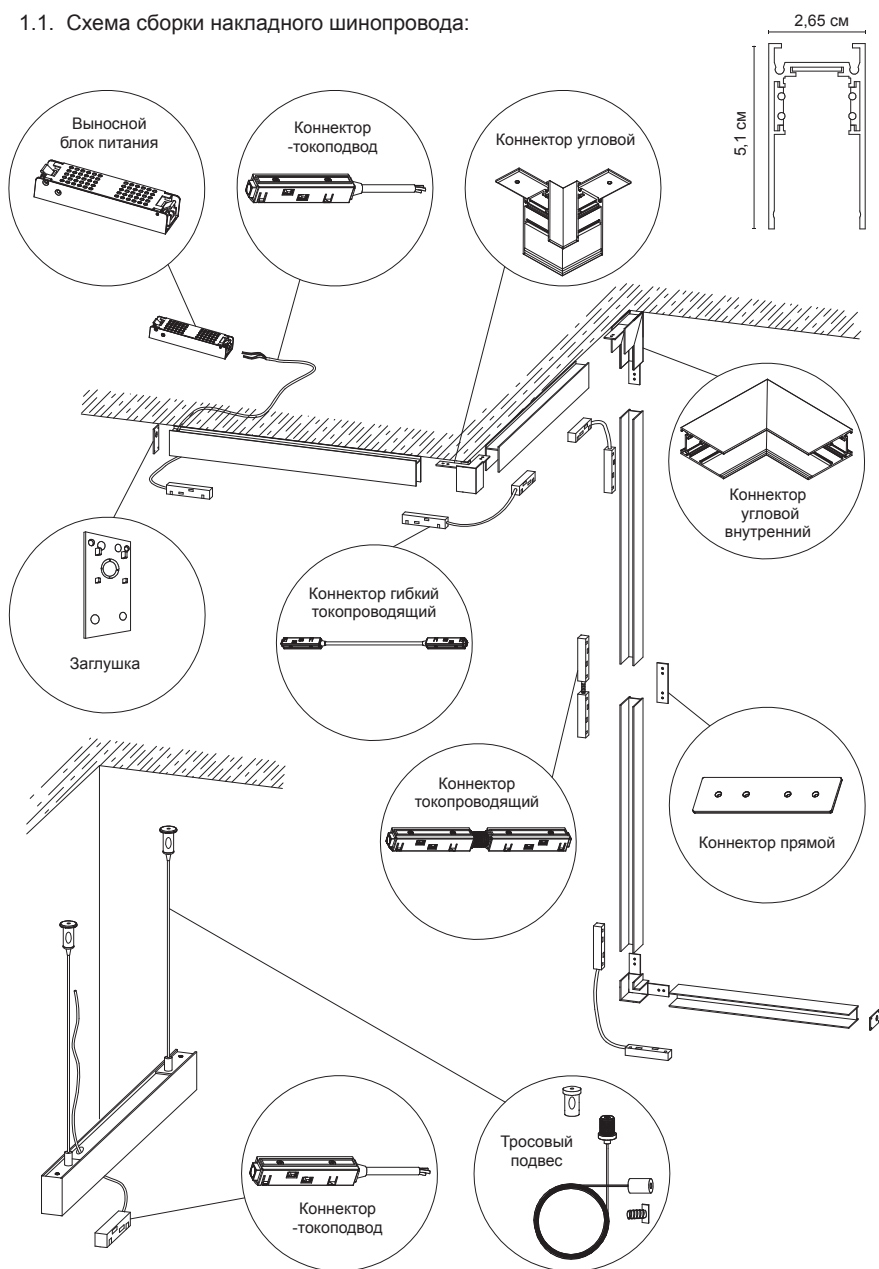
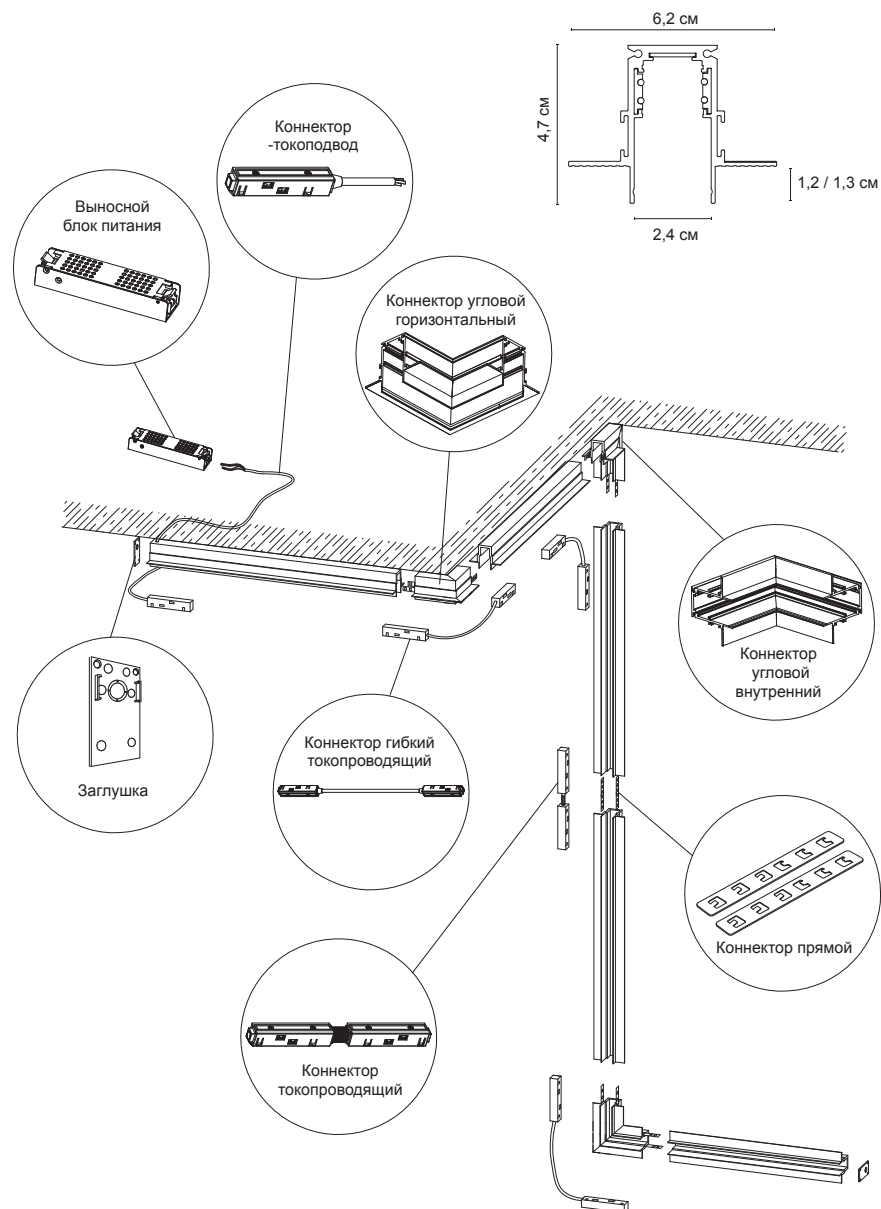


1. Схема сборки шинпровода

1.1. Схема сборки накладного шинпровода:



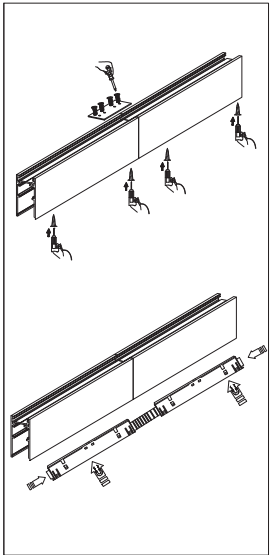
1.2. Схема сборки встраиваемого шинпровода:



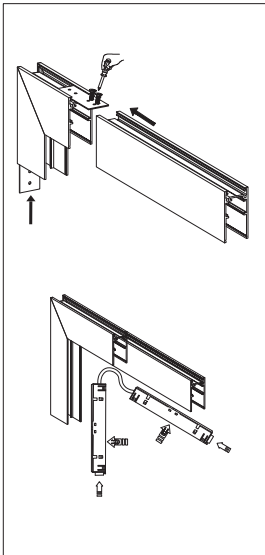
2. Соединение шинопроводов

2.1. Соединение накладного шинопровода

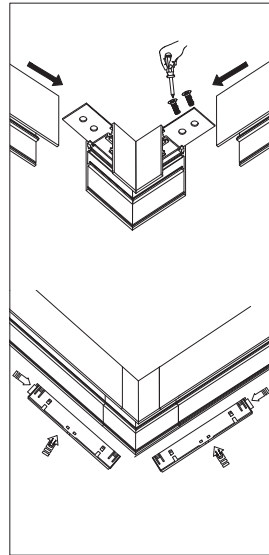
В одну линию:



Под углом:

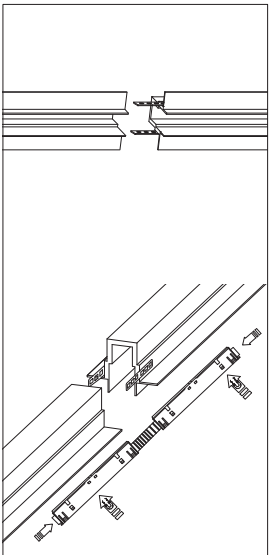


Под углом на плоскости:

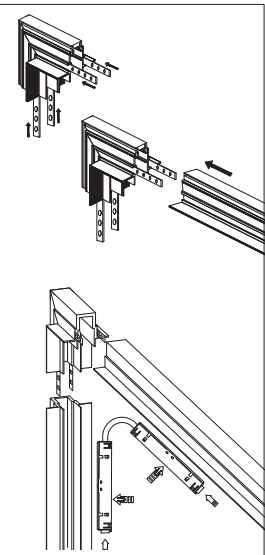


2.2. Соединение встраиваемого шинопровода

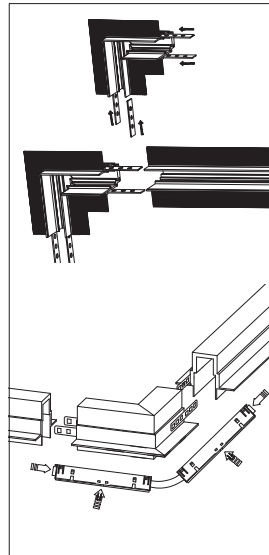
В одну линию:



Под углом:

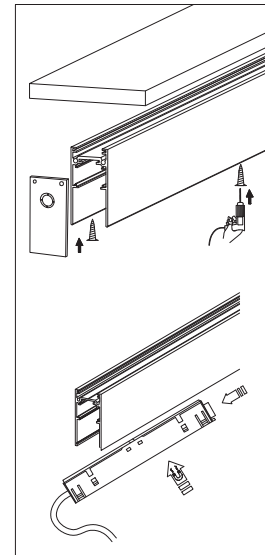


Под углом на плоскости:

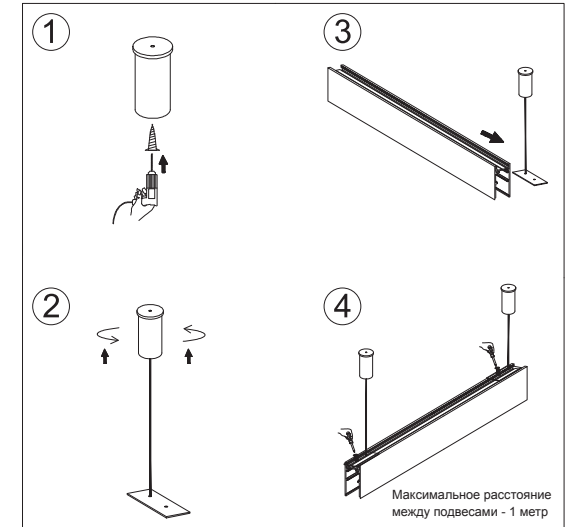


3. Монтаж шинопроводов

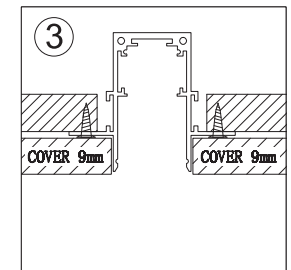
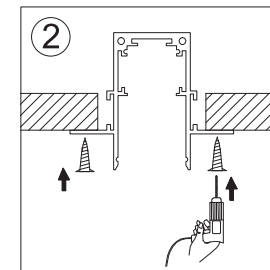
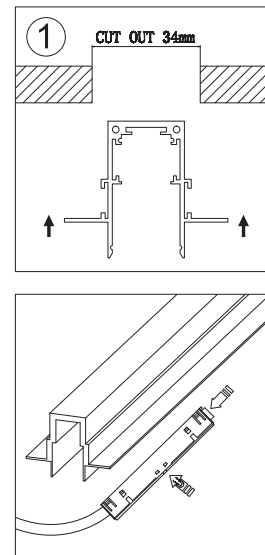
3.1. Монтаж накладного шинопровода



Монтаж шинопровода подвесным способом:

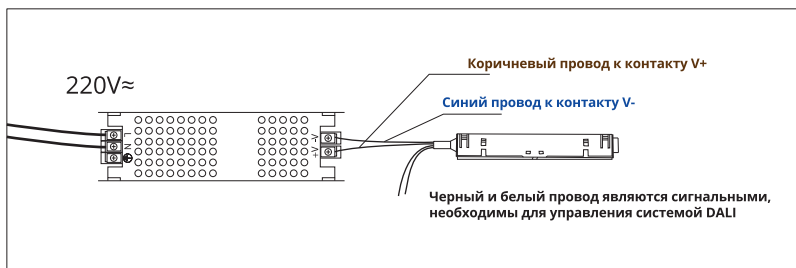


3.2. Монтаж встраиваемого шинопровода

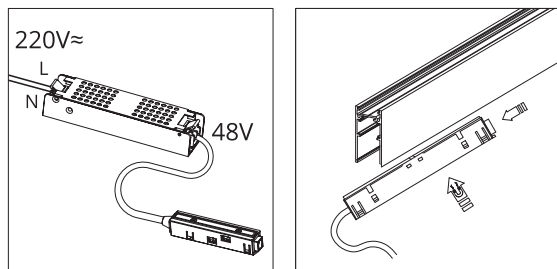


4. Подключение питания к шинопроводу

- 4.1. Подготовьте нишу, поместите в нее источник питания и подведите к нему кабель электрической сети 230В/50Гц.
- 4.2. Подключите драйвер к сети 230В 50Гц согласно обозначениям на нем. Запас мощности драйвера должен быть не менее 30%.
- 4.3. Подключите ввод питания шинопровода к соответствующим выводам источника питания.

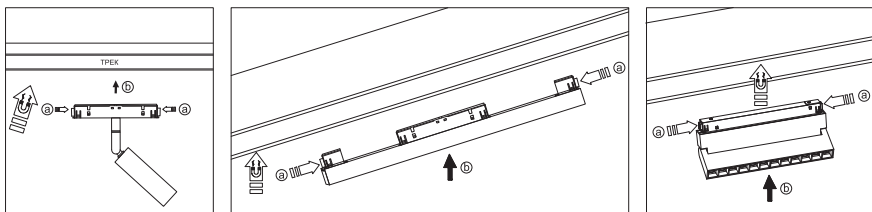


- 4.4. Установите подключенный ввод к шинопроводу. Нажмите на кнопку и вставьте адаптер до щелчка. Подключение осуществляется при выключенной электрической сети.

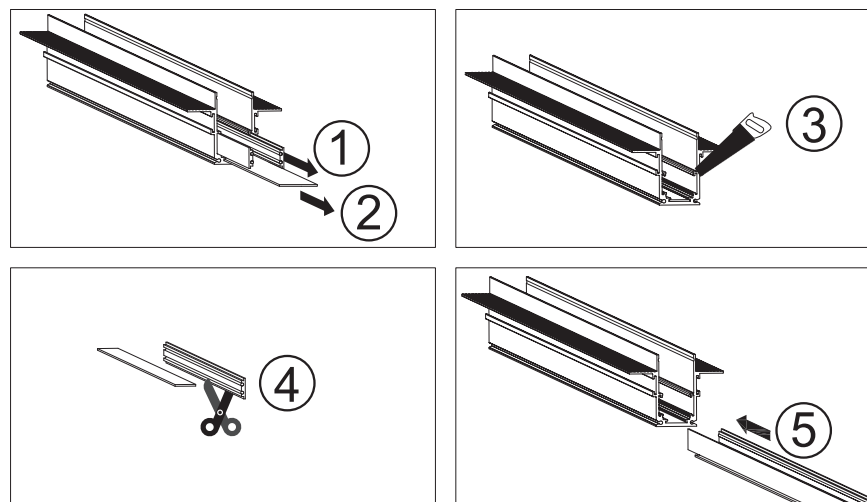






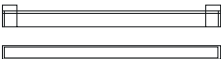
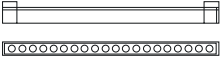
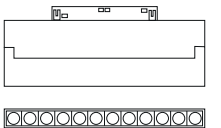
5. Установка светильника в шинопровод

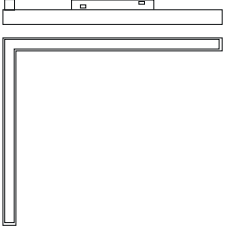
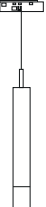
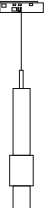
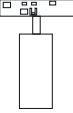
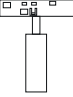
- 5.1. Для установки светильников в шинопровод требуется одновременное нажатие кнопок по бокам.



6. Резка шинопровода



Светильник	Мощность	Цветовая температура	Световой поток	Класс защиты	Гарантийный срок	Длина	Ширина	Высота	Диаметр	Источник питания	Напряжение	Материал корпуса
GKF MAG LINEA 	15 Вт	3000/ 4000 К	950 Лм	IP20	2 года	600 мм	22 мм	43 мм		Выносной	48В	Алюминий, полимеры
GKF MAG LINEA mini 	10 Вт	3000/ 4000 К	550 Лм	IP20	2 года	301 мм	22 мм	43 мм		Выносной	48В	Алюминий, полимеры
GKF MAG LINEA cell 	20 Вт	3000/ 4000 К	1700 Лм	IP20	2 года	330 мм	22 мм	43 мм		Выносной	48В	Алюминий, полимеры
GKF MAG LINEA cell mini 	15 Вт	3000/ 4000 К	1100 Лм	IP20	2 года	220 мм	22 мм	43 мм		Выносной	48В	Алюминий, полимеры
GKF MAG LINEA-S 	10 Вт 20 Вт 30 Вт	3000/ 4000/ 5700 К	633 Лм 1267 Лм 1900 Лм	IP20	2 года	214 мм 346 мм 480 мм	33 мм	57 мм		Выносной	48В	Алюминий, полимеры
GKF MAG LINEA-S cell 	10 Вт 20 Вт 30 Вт	3000/ 4000/ 5700 К	880 Лм 1467 Лм 2200 Лм	IP20	2 года	214 мм 346 мм 480 мм	33 мм	57 мм		Выносной	48В	Алюминий, полимеры
GKF MAG LINEA cell turn 	15 Вт	3000/ 4000 К	1100 Лм	IP20	2 года	221 мм	22 мм	104 мм		Выносной	48В	Алюминий, полимеры

Светильник	Мощность	Цветовая температура	Световой поток	Класс защиты	Гарантийный срок	Длина	Ширина	Высота	Диаметр	Источник питания	Напряжение	Материал корпуса
GKF MAG LINEA corner 	20 Вт	3000/ 4000/ 5700 К	1267 Лм	IP20	2 года	300+310 мм	22 мм	45 мм		Выносной	48В	Алюминий, полимеры
GKF MAG TUBE 	10 Вт	3000/ 4000/ 5700 К	785 Лм	IP20	2 года			300 мм	30 мм 50 мм	Выносной	48В	Алюминий, полимеры
GKF MAG TUBE double 	10 Вт	3000/ 4000/ 5700 К	785 Лм	IP20	2 года			300 мм	50+90 мм	Выносной	48В	Алюминий, полимеры
GKF MAG SPOT 	13 Вт	3000/ 4000 К	1020 Лм	IP20	2 года			230 мм	60 мм	Выносной	48В	Алюминий, полимеры
GKF MAG SPOT mini 	8 Вт	3000/ 4000 К	490 Лм	IP20	2 года			180 мм	30 мм	Выносной	48В	Алюминий, полимеры